

TEMPLON



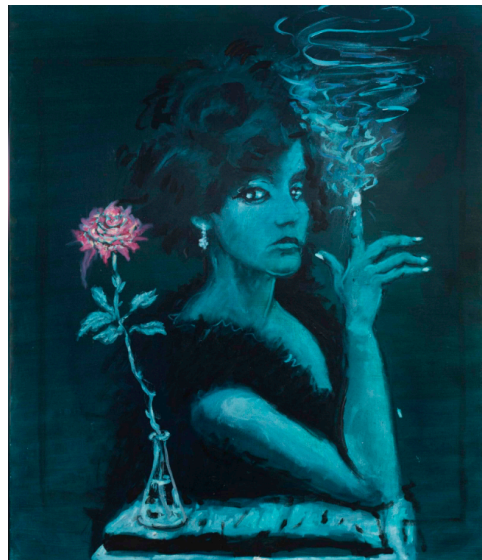
JAN VAN IMSCHOOT

ARTS IN THE CITY, 7 mai 2026

Jan Van Imschoot : Le chant du pommier

Galerie Templon

Du 21 mai au 18 juillet 2026



Au commencement, il y avait une femme et un pommier. La pomme tendue à Eve a fondé un récit dont l'Occident n'est jamais sorti : celui qui **transforme les figures féminines complexes en icônes simplifiées**. Jan Van Imschoot, peintre flamand né à Gand en 1963 et installé en France depuis 2013, en fait depuis longtemps son sujet.

Pour son exposition à la galerie Templon – **dix-neuf toiles inédites** –, il convoque **cinq grandes figures de la mythologie nationale française : Jeanne d'Arc, Brigitte Bardot, Simone Veil, Colette, Coco Chanel**. Cinq trajectoires immenses que la mémoire collective a aplaties en images d'Épinal. L'opération relève **autant de l'enquête que de la peinture**.

Van Imschoot, formé dans l'héritage du Tintoret et nourri de Luc Tuymans, **aborde ses sujets par la couleur et la perspective recomposée**. Ce qu'il appelle son trait « **anarcho-baroque** » fait rougeoier la chair, déforme les architectures, réinvente les lumières d'atelier – au service d'un déchiffrement. Devant chaque toile, le visiteur voit la même femme et son contraire : la sainte et la pécheresse, la résistante et la séductrice, la libératrice et la mondaine.

La biographie reprend sa place là où la légende avait simplifié. Et le pommier, dans tout ça ? L'arbre d'Eve travaille le tableau en filigrane. Toute icône commence par une femme à qui un fruit a été tendu. Van Imschoot peint l'instant d'avant – celui où, dans la complexité d'un visage, **le mythe ne s'est pas encore refermé.**

TEMPLON, BEAUBOURG

Du 21 mai au 18 juillet 2026

30 rue Beaubourg, 75003 - M° Rambuteau (11)

Du mar. au sam. 10h-19h - *Fermé le lun. et dim.*

Entrée libre

Publié le 7 mai 2026 à 12:26, mis à jour à 13:34 par Fleur, Lou