

# TEMLON



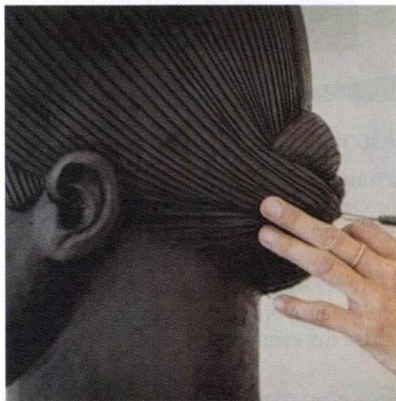
PRUNE NOURRY

ARTS IN THE CITY, janvier-février 2026

PARIS - LE TOP DES EXPOS 2026



JR,  
*Simulation  
de la caverne  
du Pont Neuf*



Création de Prune Nourry

## Carte blanche à Prune Nourry

**Le Petit Palais confie son automne à Prune Nourry**, qui fait surgir des ombres un chœur de sculptrices longtemps éclipsées : Hélène Bertaux, Camille Claudel et tant d'autres. Sculptures nouvelles, formats intimes ou monumentaux : l'artiste compose un parcours en clair-obscur qui réactive la mémoire de ces pionnières et installe, au sein même des collections, un jeu de correspondances sensibles.

**PETIT PALAIS**

D'octobre 2026 à janvier 2027

## JR - La Caverne du Pont Neuf

JR prépare ce qu'il décrit comme le **plus ambitieux défi de sa carrière** : transformer le Pont Neuf en une immense caverne de roche et de lumière. Une vision spectaculaire, conçue comme un dialogue direct avec l'emballage légendaire réalisé par Christo et Jeanne-Claude quarante ans plus tôt. L'artiste repense le pont en révélant symboliquement ce qui se cache sous sa surface : la pierre, les failles, les origines.

**PONT NEUF**

Du 6 au 28 juin 2026

## François Morellet Traits d'esprit

La Cité de l'architecture et du patrimoine orchestre une rencontre jubilatoire entre architecture et art contemporain pour célébrer le centenaire de François Morellet, maître des lignes indociles et des perspectives contrariées. Ses interventions surgissent comme autant de clins d'œil géométriques glissés au cœur des architectures historiques. Une traversée ludique dans l'art de Morellet.

**CITÉ DE L'ARCHITECTURE ET DU PATRIMOINE**

Du 16 octobre 2026 au 11 janvier 2027